

Sielmanns Naturlandschaften und Biotopverbünde

Sielmanns Naturlandschaft Döberitzer Heide

Erleben Sie eine atemberaubende, wildnisartige Landschaft vor den Toren Berlins mit Wisenten, Przewalski-Pferden und Rotwild. Besuchen Sie unser neu eröffnetes Natur-Erlebniszentrum.

Sielmanns Biotopverbund Eichsfeld-Werratal

Entdecken Sie das einmalige Grüne Band Harz-Eichsfeld-Werratal mit seinen vielseitigen Biotopen an der ehemaligen innerdeutschen Grenze.

Heinz Sielmann Natur-Erlebniszentrum Gut Herbigshagen

Besuchen Sie das Natur-Erlebniszentrum in Niedersachsen und erfahren Sie viel Interessantes über die Natur.

Sielmanns Naturlandschaft Wanninchen

Überzeugen Sie sich von dem unvergleichlichen Comeback der Natur in einer Bergbaufolgelandschaft in der Nähe des Spreewaldes.

Sielmanns Naturlandschaft Groß Schauener Seen

Entdecken Sie vielfältige Lebensräume für seltene Tier- und Pflanzenarten in einer wunderschönen Seenlandschaft im Naturpark Dahme-Heideseen.

Sielmanns Naturlandschaft Kyritz-Ruppiner-Heide

Beobachten Sie die Vielfalt der Insekten auf den blühenden Heideflächen des ehemaligen Truppenübungsplatzes Wittstock, bekannt als „Bombodrom“.

Sielmanns Naturlandschaft Tangersdorfer Heide

Wandern Sie durch unberührte Natur und erkunden Sie die artenreiche Heidelandschaft im Nordosten Brandenburgs.

Sielmanns Biotopverbund Bodensee

Entdecken Sie neu eingerichtete Biotope und ihre Artenvielfalt im Südwesten Deutschlands.

Sielmanns Biotopverbund Nettetal

Genießen Sie eine reizvolle Landschaft mit wertvollem Extensivgrünland, urigen Feldgehölzen, malerischen Stillgewässern und der mäandrierenden Nette bei Seesen am nordwestlichen Harzrand.

Unterstützen Sie die Heinz Sielmann Stiftung

Mit einer Spende sichern Sie unsere Naturschutzarbeit. Ihre Spende ist steuerlich absetzbar.



Sparkasse Duderstadt
IBAN: DE62 2605 1260 0000 0003 23
BIC: NOLADE21DUD

Drei gute Gründe für Ihre Spende

Nachhaltigkeit

Unsere Arbeit ist auf Langfristigkeit ausgerichtet. Eingesetzte Spendengelder tragen nachhaltig zum Erhalt unserer biologischen Vielfalt bei.

Transparenz

Besuchen Sie unsere Sielmanns Naturlandschaften und Natur-Erlebniszentren und machen Sie sich persönlich vor Ort ein Bild von unserer erfolgreichen Naturschutzarbeit.

Gemeinschaft

Als Spendende der Heinz Sielmann Stiftung sind Sie Teil einer Gemeinschaft, die sich für den Naturschutz einsetzt. Wir richten zahlreiche Veranstaltungen aus, auf denen Sie Naturschutz persönlich erleben und sich mit anderen austauschen können.

Heinz Sielmann Stiftung

Natur-Erlebniszentrum Döberitzer Heide
Zur Döberitzer Heide 9
14641 Wustermark/Elstal
Tel.: +49 (0)33234 24890
E-Mail: doeberitzer-heide@sielmann-stiftung.de
www.sielmann-stiftung.de



@sielmannstiftung



www.blauer-engel.de/uz195

Dieses Druckerzeugnis wurde mit dem Blauen Engel ausgezeichnet.



Stand 03/2024 | 31.13.12. Auflage
Foto-Credits: Titelfoto © Sebastian Hennigs; piclease – Stefan Ott, Dr. Hannes Petrischak, Matthias Putze, Peter Nitschke

Expedition Artenvielfalt



Sielmanns Naturlandschaft

Döberitzer Heide

Wisent (*Bison bonasus*)

Vielfalt ist unsere Natur

Charakteristische Insektenarten



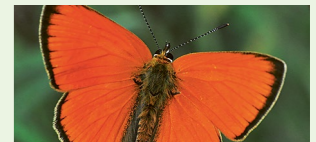
Heidekraut-Sandbiene (*Andrena fuscipes*)



Argus-Bläuling (*Plebejus argus*)



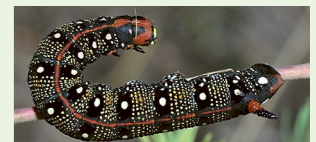
Frühlings-Seidenbiene (*Colletes cunicularius*)



Dukaten-Feuerfalter (*Lycaena virgaureae*)



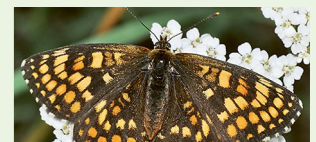
Borstige Dolchwespe (*Scolia hirta*)



Wolfsmilchschwärmer (*Hyles euphorbiae*)



Kurzstiel-Sandwespe (*Podalonia affinis*)



Wachtelweizen-Scheckenfalter (*Melitaea athalia*)



Schwarzblauer Ölkäfer (*Meloe proscarabaeus*)



Heide-Grashüpfer (*Stenobothrus lineatus*)



Stierkäfer (*Typhaeus typhoeus*)



Blauflügelige Ödlandschrecke (*Oedipoda caerulea*)

Entdecken Sie ein einmaliges Naturparadies

Sielmanns Naturlandschaft Döberitzer Heide

In einem einmaligen, etwa 3.650 Hektar großen Landschaftspflegeprojekt unmittelbar vor den Toren von Berlin und Potsdam hat die Heinz Sielmann Stiftung auf dem früheren Truppenübungsplatz „Döberitz“ fast ausgestorbenen Wildtierarten einen Lebensraum gegeben. Naturliebhaber finden hier auf ausgedehnten Wanderwegen pure Natur mit einer großen Biotop- und Artenvielfalt.



Wisente und Wildpferde als Landschaftsgestalter

Auf etwa 1.860 Hektar leben heute Wisente, Przewalski-Pferde und Rothirsche. Die großen Pflanzenfresser halten mit ihrer Lebensweise den Pflanzenbewuchs kurz, strukturreich und sichern damit die wertvolle, unter Naturschutz stehende Landschaft der Döberitzer Heide. Die offenen und halboffenen Flächen sind ökologisch erwünscht, denn sie bieten Lebensraum für unzählige Tier-, Pilz- und Pflanzenarten, darunter Seeadler, Wiedehopf und Fischotter sowie Sumpfknapenkraut, Lungenenzian und Sonnentau.



Naturerlebnis pur

Die Begegnung mit Wisent und Wildpferd, Wildbiene und Wiedehopf macht eine Wanderung durch Sielmanns Naturlandschaft Döberitzer Heide zum Abenteuer in der Natur. Auf rund 55 Kilometer Waldwegen können die Besucher die Landschaft erkunden. Rastplätze laden zum Picknick ein, und ein Aussichtsturm bietet aus 85 Meter Höhe über dem Meeresspiegel einen einzigartigen Rundblick bis hin zum Berliner Fernsehturm. Reitern stehen etwa 13 Kilometer ausgeschilderte Reitwege zur Verfügung.



Insektenvielfalt in der Heide

Heuschrecken, Wildbienen, Grabwespen, Schmetterlinge: Inmitten blühender Heide und auf warmen, sandigen und nährstoffarmen Flächen kann man in der Döberitzer Heide eine große Zahl interessanter, teilweise sehr selten gewordener Insekten beobachten. Mit etwas Glück lassen sich Argus-Bläulinge, Blauflügelige Ödlandschrecken, Warzenbeißer, Heidegrashüpfer, Seidenbienen, Sandwespen, Stierkäfer und viele andere attraktive Arten aufspüren. Diese sind für das Ökosystem von besonderer Bedeutung.

Genießen Sie die einzigartige Naturlandschaft, entdecken Sie seltene Tier- und Pflanzenarten und unterstützen Sie zugleich den Naturschutz! Die Heinz Sielmann Stiftung finanziert sich über Spenden und Zustiftungen. Spenden Sie für den Erhalt der Döberitzer Heide!

